

IBM Lotus Sametime 3

Nejvýznamnější funkce

Efektivnější komunikace snižují náklady, cestovní výdaje a pracovní zatížení.

Vyšší rychlost a efektivita při zjišťování informací, vyhledávání odborníků, navazování spolupráce a rozhodování.

Bezpečné a spolehlivé komunikace v reálném čase ve styku se zákazníky a obchodními partnery.

Citlivější přístup ke všem významným subjektům, s nimiž přichází firma do styku.

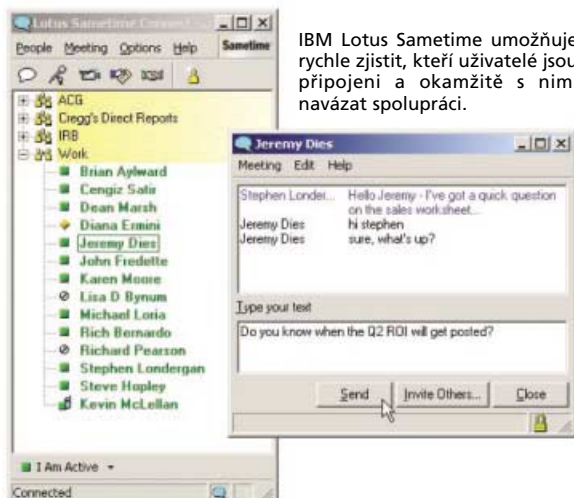
Využití stávající infrastruktury v případě, že organizace nepoužívá Lotus Notes.

V podmínkách současného trhu je podnik pod větším tlakem než kdy dříve. Imperativem současného podnikání je dosahování dobrých výsledků při neustálém snižování nákladů a optimalizaci pracovních procesů. Lepších výsledků lze dosahovat s menšími vstupy a pohotovějším reagováním na vzniklé situace. Se všemi, s nimiž pracovníci firmy přicházejí do styku, je třeba jednat s větší vnímavostí a odpovědností, a to v rámci celé organizace. Software pro týmovou spolupráci IBM Lotus Sametime umožňuje efektivnější komunikaci uživatelů nezávisle na tom, zda jednají s pracovníky v dílenském provozu nebo na druhém konci světa. Obchodní zástupci mají okamžitý přístup k informacím a pracovníci v kancelářích uzavírají obchody s větší pohotovostí.

Předpokladem fungování podniku je spolupráce v reálném čase

Má-li podnik dosáhnout nižších cestovních výdajů a rychlejšího rozhodování, k tomu potřebují jeho zaměstnanci místo, které jim umožňuje sdílet dokumenty – v reálném čase – s ostatními kolegy, a to nezávisle na tom, v jaké části světa se právě nacházejí. Možnost přímé a bezpečné komunikace se zákazníky je také neocenitelnou výhodou v konkurenčním boji.

K řadě produktů Lotus Sametime patří server IBM Lotus Sametime, klient IBM Lotus Sametime Connect, IBM Lotus Sametime Everyplace, brána Sametime IM Gateway a server EMS (Enterprise Meeting Server). Kromě toho obsahuje paletu nástrojů pro vývoj aplikací, které slouží ke snadné úpravě softwaru Lotus Sametime podle konkrétních potřeb. Lotus Sametime je navržen tak, aby bez problému spolupracoval s IBM Lotus Notes nebo prakticky s každým internetovým prohlížečem. Spolupráci v reálném čase lze přidávat do elektronické pošty, diskusních databází, knihoven dokumentů a aplikací Microsoft Windows.



Sametime umožňuje vložit monitorování přítomnosti ostatních uživatelů do libovolné aplikace.



Vytvoření dokonalého prostředí pro spolupráci

Pokud pracujete s Lotus Notes, IBM Lotus QuickPlace nebo IBM Lotus Domino, Lotus Sametime software nabízí skvělou příležitost propojit spolupráci v reálném čase s těmito aplikacemi, a vytvořit tak dokonalé prostředí pro týmovou spolupráci. Díky integraci Lotus Sametime s produktem Lotus Notes 6 mohou uživatelé prostřednictvím klienta Lotus Notes vytvářet, modifikovat a navštěvovat schůzky Lotus Sametime. Při plánování schůzky Sametime pošle Notes elektronickou poštou automaticky pozvání všem účastníkům schůzky. Když se pak pozvání chtějí schůzky Sametime zúčastnit, stačí otevřít URL schůzky, která je uvedena na pozvánce.

Vytváření aplikací v reálném čase

Aplikace v reálném čase, jež můžete s pomocí Lotus Sametime vytvářet, jsou vybaveny infrastrukturou pro potřebné zabezpečení, škálovatelnost a správu v rámci celého podniku.

Komunikace kdykoliv a kdekoliv

S pomocí klienta Notes nebo prohlížeče můžete zjistit, kteří vaši kolegové právě pracují v týmovém prostoru (team space) a zahájit s nimi okamžitou výměnu zpráv. Příklady obsahují Microsoft Office, QuickPlace nebo libovolnou webovou aplikaci, například portál

Efektivní, flexibilní a okamžitá komunikace

IBM Lotus Sametime poskytuje platformu pro okamžitou výměnu zpráv, webové konference a sdílení aplikací, která je nezbytným předpokladem podnikového růstu. Sametime splňuje nejpřísnější nároky na zabezpečení a dostupnost, které se od aplikací nasazených v klíčových provozech očekávají. S pomocí vhodné technologie pro spolupráci v reálném čase mohou podnikové týmy pracovat s větší efektivitou a podnik zároveň ušetří náklady na cestovní výlohy a telekomunikace.

Další informace

Další informace o přínosech produktu IBM Lotus Sametime v podnikovém prostředí najdete na stránce: www.lotus.com/sametime

IBM Lotus Sametime 3 – stručný přehled

Podporované serverové operační systémy

- Microsoft Windows NT, verze 4.0
- Microsoft Windows 2000 (vydání Server a Advanced Server)
- IBM AIX, verze 4.3.3
- IBM eserver iSeries model nebo IBM OS/400, verze 5 vydání 1, a verze 5 vydání 2
- Operační prostředí Sun Solaris, verze 8

Podporované webové servery

- Pro Windows: Lotus Domino 5.0.10
- Pro iSeries: Lotus Domino 5.0.10 nebo 5.0.11
- Pro AIX a operační prostředí Sun Solaris: Lotus Domino 5.0.11

Podporované operační systémy pro provoz klienta

- Windows NT
- Windows 98 a Windows 95
- Windows 2000
- Windows XP Professional Edition

Podporované webové prohlížeče

- Microsoft Internet Explorer, verze 5 a verze 6 for Windows
- Netscape Communicator, verze 4.79 pro Windows



Okamžitě a bezprostřední sdílení textových dokumentů, tabulek nebo aplikací pro správu s jakoukoli osobou v komunitě.

