

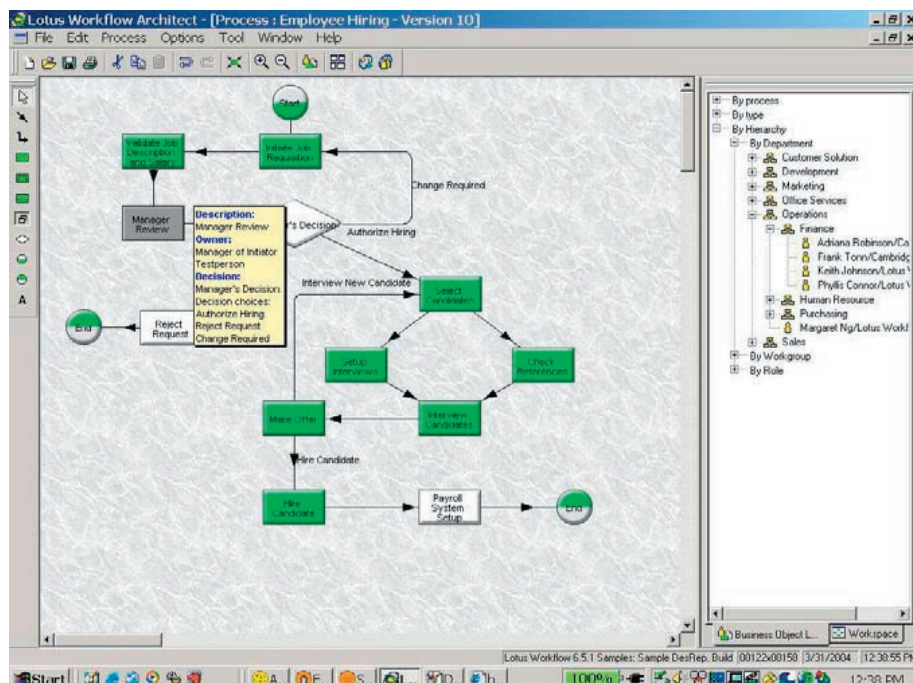
## IBM Lotus Workflow 6.5

### Hlavní vlastnosti

- **Sdílí obecné vlastnosti a platformu s ostatními produkty IBM Lotus Notes a IBM Lotus Domino 6.5**
- **Rozšiřuje schopnosti Lotus Domino v oblasti workflow a představuje tak silný nástroj pro řízení procesů**
- **Integrovan s IBM Lotus Domino Document Manager 6.5 optimalizuje tok/skladování dokumentů**
- **Disponuje webovým rozhraním a rozhraním pro Lotus Notes s možností vlastního nastavení**
- **Poskytuje funkce rychlého zaslání zpráv prostřednictvím zbrusu nové integrace s IBM Lotus Instant Messaging and Web Conferencing 6.5**
- **Zlepšuje reakční dobu a snižuje provozní náklady**

Pro zlepšení produktivity a přesnosti zaměstnanců využívají organizace nástroje pro workflow k automatizaci, standardizaci a sledování opakujících se obchodních procesů. Jsou si vědomi toho, že dokumentace a automatizace všech kroků, které jsou součástí standardních obchodních procedur, může optimalizovat tyto procesy a eliminovat nákladné chyby. Vývojáři IBM Lotus® Domino® efektivně využívají funkce Domino pro workflow ke tvorbě komplexních a robustních aplikací workflow. Avšak tyto aplikace jsou zde napevno zabudované do formulářů a při každé změně vyžadují předělání, což je časově náročný způsob, který komplikuje aktualizace a údržbu.

Implementujte Lotus Workflow, který se snadno integruje do vašeho prostředí IBM Lotus. Pomocí nástrojů typu point-and-click, opakovaně použitelných knihoven objektů pro pravidla toků, přiřazení rolí, manipulace s termíny a automatizace úkolů je možné automatizovat dokonce i velmi komplexní procesy, a to s malou či dokonce nulovou potřebou programování. Lotus Workflow usnadňuje dokumentaci a zdokonalování procesů vaší společnosti tak, aby odpovídaly měnícím se potřebám podnikání.



IBM Lotus Workflow Architect má intuitivní rozhraní ve stylu vývojových diagramů, které výrazně urychluje vývoj aplikací

## **Automatizace obchodních procesů ve vašem podniku**

Lotus Workflow je snadno použitelným nástrojem pro vývoj aplikací, návrh a úpravy obchodních procesů a sledování práce tak, jak se pohybuje vaší organizací. Pokročilé funkce Lotus Workflow 6.5.1 vám umožní využít web – ať již Internet, intranet či extranet – k efektivnějšímu řízení obchodních procesů napříč vaším podnikem, čímž ušetříte čas a zlepšíte produktivitu svých zaměstnanců.

Lotus Workflow obsahuje grafický nástroj pro návrh, robustní databázovou technologii, zabudovanou logiku workflow, adresářové nástroje a sady nástrojů rozhraní pro programování aplikací (API) rozšířené o podporu webu. Zajištěním platformy pro automatizaci, zdokonalení a řízení komplexních obchodních procesů umožní Lotus Workflow zlepšit rychlost reakce zaměstnanců a snížit náklady. Uživatelé mohou manuální procesy provádět rychleji a konzistentněji, s méně chybami, protože kroky jsou předem definovány a dokumentovány.

Také mohou rychleji dokončit administrativu, protože můžete dokumenty vytvářet, modifikovat, ukládat, přesouvat a spravovat v elektronické podobě – tím se eliminují problémy s papírovými kopiemi, které mohou zpomalit kritické a rutinní obchodní procesy. Navíc můžete procesy snadno aktualizovat, aby reflektovaly změny ve vaší organizaci, a tím je optimalizovat.

Nástroje pro řízení workflow pomáhají zachovat produktivitu vašich zaměstnanců, protože sledováním úkolů a zjišťováním stavu projektů mohou trávit méně času. Koncoví uživatelé mohou používat prohlížeč Lotus Workflow k tomu, aby se vizuálně zorientovali v procesu své práce a určili, které kroky procesu již provedli nebo

co probíhá paralelně s nimi. Rovněž mohou zjistit, jaký bude další krok a kdo je za něj odpovědný. Tyto bezprostřední informace umožňují okamžitou aktualizaci stavu úkolu a pracovníci mohou zjistit, co jiného je potřeba k dokončení procesu udělat. Pomocí vylepšené spolupráce a komunikace díky integraci s rodinou produktů Lotus Notes® a Lotus Domino 6.5 může váš tým snadno určit nejlepší postupy, udržovat a sdílet je prostřednictvím diskusních fór, e-mailů a databází Notes.

Pomocí Lotus Workflow 6.5 můžete transformovat nákladné procedury prováděné lidmi, automatizovat některé aktivity a standardizovat jiné, takže lidé budou svou práci provádět konzistentně a efektivně. Můžete zdokonalit a řídit existující komplexní obchodní procesy a zlepšit tak dobu reakce a snížit provozní náklady. Také budete schopni udržovat a upravovat logiku workflow a návrh aplikací s minimální či dokonce nulovou potřebou programování.

### **Určen k posílení procesů workflow**

Efektivní procesy workflow se skládají ze tří základních komponent: dat, procesní logiky a adresáře účastníků. Lotus Workflow obsahuje IBM Lotus Workflow Engine, IBM Lotus Workflow Architect a dva prohlížeče Lotus Workflow. Komponenty Lotus Workflow vám společně mohou pomoci definovat logiku procesů. Identifikovat a řídit účastníky a jejich role. A dále efektivně organizovat data, objekty a odkazy – do databází IBM Lotus Domino® –, které aplikace workflow implementují do procesů.

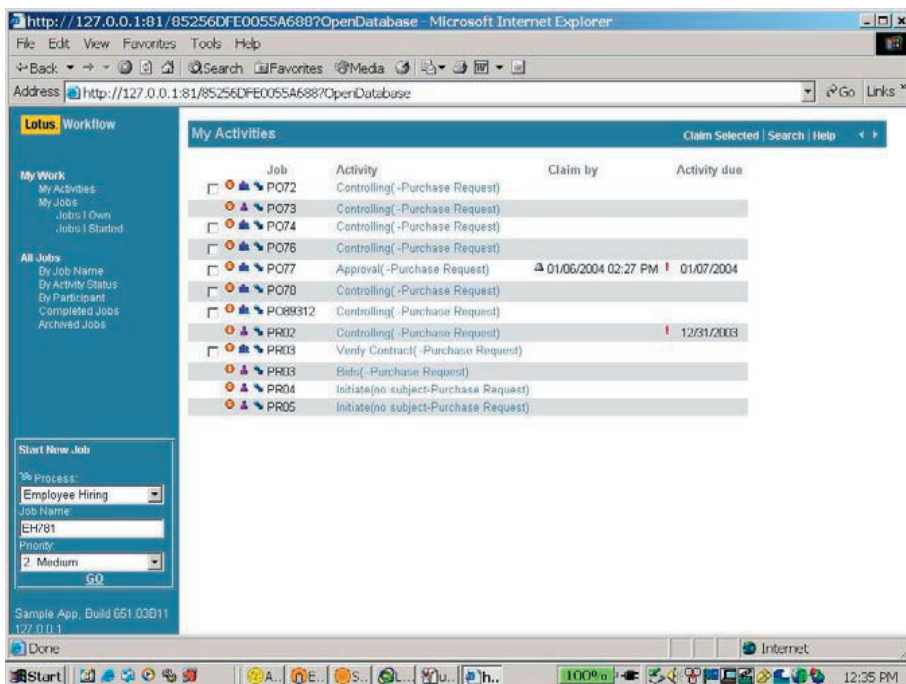
Umožňuje vytvářet robustnější řešení workflow a napojovat se na jiné adresáře, včetně IBM Lotus Domino Directory a Lightweight Directory Access Protocol (LDAP). Lotus Workflow a Lotus Domino.Doc jsou vysoce kompatibilní, takže můžete ukládat a spravovat dokumenty v Lotus

Domino.Doc a zároveň používat aplikace Lotus Workflow k rapidnímu vytváření dokumentů v celém vašem podniku. Tím umožníte svému týmu rychlejší úpravy, revize a schvalování návrhů, stejně jako rychlejší delegování a dokončení přidělených úkolů.

### **Vizuální nástroje a silná procesní logika**

Aby se usnadnilo řízení workflow, umožňuje zabudovaná procesní logika přiřazování, plánování, směřování a sledování každého kroku v úkolu, nezávisle na jeho komplexitě. Můžete definovat obchodní logiku, specifikovat účastníky a jejich role a identifikovat relevantní data. Můžete definovat, jaké činnosti mohou provádět jednotlivci či skupiny, a k jakým datům budou mít přístup. Rovněž můžete Lotus Workflow v případě potřeby používat k automatickému opětovnému přiřazení činností náhradním účastníkům. Využití Lotus Workflow k definování a automatizování činností workflow vám umožní vytvořit ty nejlepší postupy ve vaší organizaci a eliminovat neefektivní kroky v obchodních procesech, čímž se zlepší produktivita a rychlost reakce. Pokročilá funkce správy času varuje před zmeškáním termínů a upozorňuje manažery na neprovedené činnosti. Struktura paralelního směřování umožňuje vašemu týmu dokončení více úkolů současně.

Lotus Workflow odděluje procesní logiku od návrhu procesu workflow, takže je možné procesy snadno udržovat a rychle aktualizovat či provádět jejich vlastní nastavení, a to s pouze malou či nulovou nutností programování. Lotus Workflow rovněž odděluje obsah a procesní logiku, takže vývojáři mohou snadno opětovně využívat komponenty k aktualizaci existujících aplikací workflow nebo ke tvorbě nových aplikací. Pomocí Lotus Workflow můžete standardizovat procesy workflow – například postupy schvalování dokumentů a jména oprávněných



Pohled Mé aktivity (My Activities) pomáhá pracovníkům sledovat své úkoly a plnit termíny

podepisujících – a opětovně je využívat v nových aplikacích bez nutnosti přepisování či duplikace logiky.

#### Více informací

Pro více informací o Lotus Workflow 6.5 kontaktujte:

**Jana Hudcová**, tel.: 272 131 094

e-mail: jana\_hudcova@cz.ibm.com

**Ivana Děkanová**, tel.: 272 131 063

e-mail: ivana\_dekanova@cz.ibm.com



© Copyright IBM Corporation 2005, Vyrobeno v České republice 05/05. Všechna práva vyhrazena. Produkce: Admira Studio.

Logo DB2 Information Management Software, logo e-business, IBM, logo IBM jsou ochranné známky nebo registrované ochranné známky International Business Machines Corporation ve Spojených státech, ostatních zemích nebo v obojím. Domino a Lotus jsou ochranné známky nebo registrované ochranné známky Lotus Development Corporation a/nebo IBM Corporation ve Spojených státech, ostatních zemích nebo v obojím. Microsoft a Windows jsou ochranné známky Microsoft Corporation ve Spojených státech, ostatních zemích nebo v obojím. Ostatní názvy společností, produktů a služeb mohou být ochrannými známkami nebo servisními značkami jiných subjektů.